

# Diam's

## transferts à sec

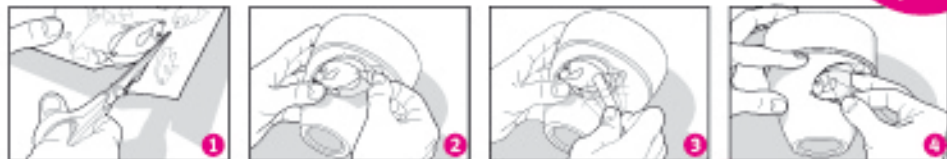
SYMPA ★ FACILE ★ POUR TOUTES SURFACES



Quelques exemples de réalisations sur verre, métal, bois ou porcelaine. Les transferts Diam's conviennent également pour décorer vos cartes, albums photos, abat-jour, vases et pots en terre...

## Mode d'emploi

effet  
"PEINT  
à la  
MAIN"



- 1 *Découpez le dessin choisi en laissant tout autour une marge de 0,5 cm environ pour faciliter le décollage du support transparent.*
- 2 *Retirez la feuille protectrice et placez le dessin sur la surface choisie.*
- 3 *Frottez bien toute la surface de l'image avec le bâton applicateur.*
- 4 *Soulevez délicatement le support transparent. Si une partie du dessin n'a pas été décalquée, replacez le motif et frottez à nouveau plus fortement.*
- 5 *Pour fixer définitivement votre transfert, appliquez la feuille de papier siliconé par dessus et frottez une dernière fois sur toute la surface.*

Pour conserver vos transferts, gardez au verso la feuille de papier siliconé, celle-ci évite un transfert non souhaité des motifs.

Pour une meilleure conservation de vos réalisations, protégez les motifs avec une couche de vernis à base d'eau.

Ce produit n'est pas conçu pour une application sur la peau



OZ INTERNATIONAL

[www.oz-international.com](http://www.oz-international.com)

01 45 16 78 18

Fabriqué dans la communauté européenne